

NAVIGACINIS PRANEŠIMAS KLPP-23-10

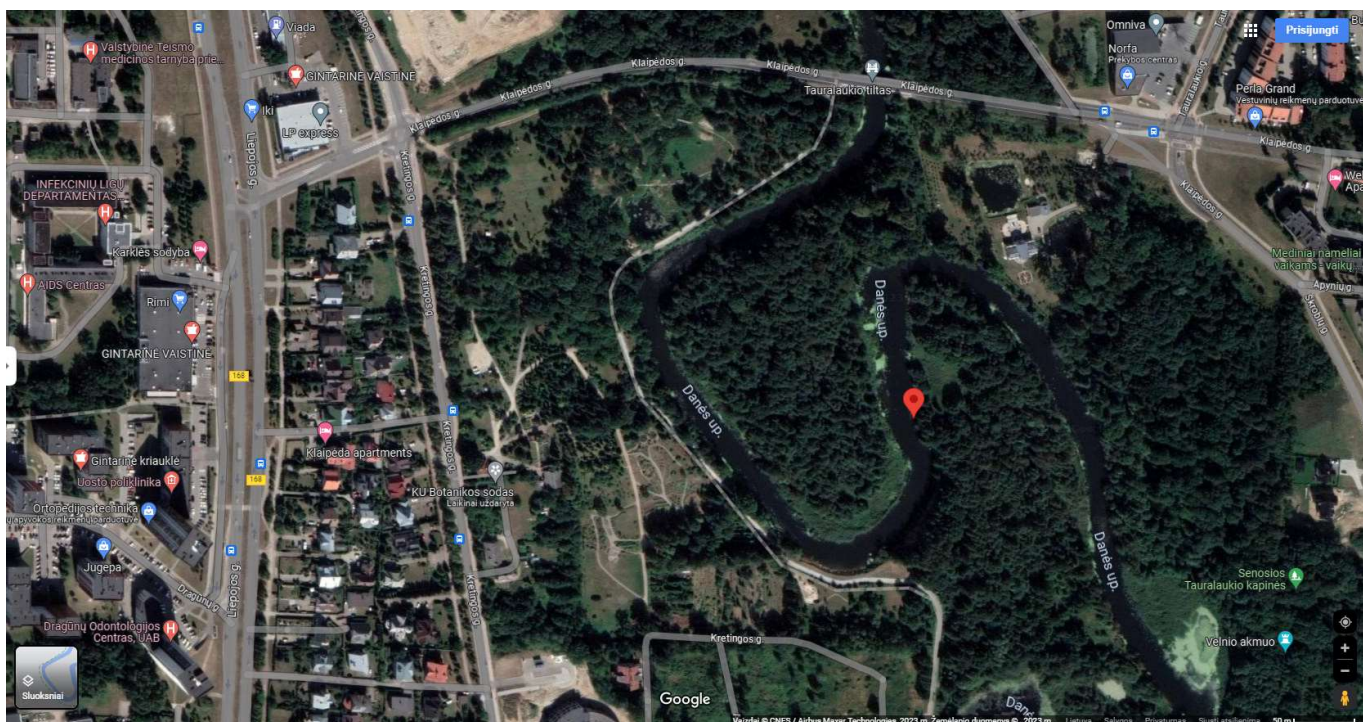
2022-04-21

Klaipėda

NAVIGACINĖ KLIŪTIS AKMENOS – DANĖS UPĖJE

| | | |
|----|--------------------|---|
| 1. | Pradžia | 2023-04-20, 14:00 |
| 2. | Pabaiga | — |
| 3. | Vieta | Klaipėdos m. Akmenos-Danės upės vietinės reikšmės vidaus vandenu kelias: 55.750924, 21.139738 |
| 4. | Informacija | Povandeninė kliūtis, sekluma. 0,35 cm. po vandeniu. Nutolusi nuo kairiojo upės kranto apie 6 m. |

Papildoma informacija:



Įspėjame laivavedžius šiame taške imtis papildomo atsargumo ir laikytis lėtos eigos.