

# NAVIGACINIS PRANEŠIMAS KLPP-22-06

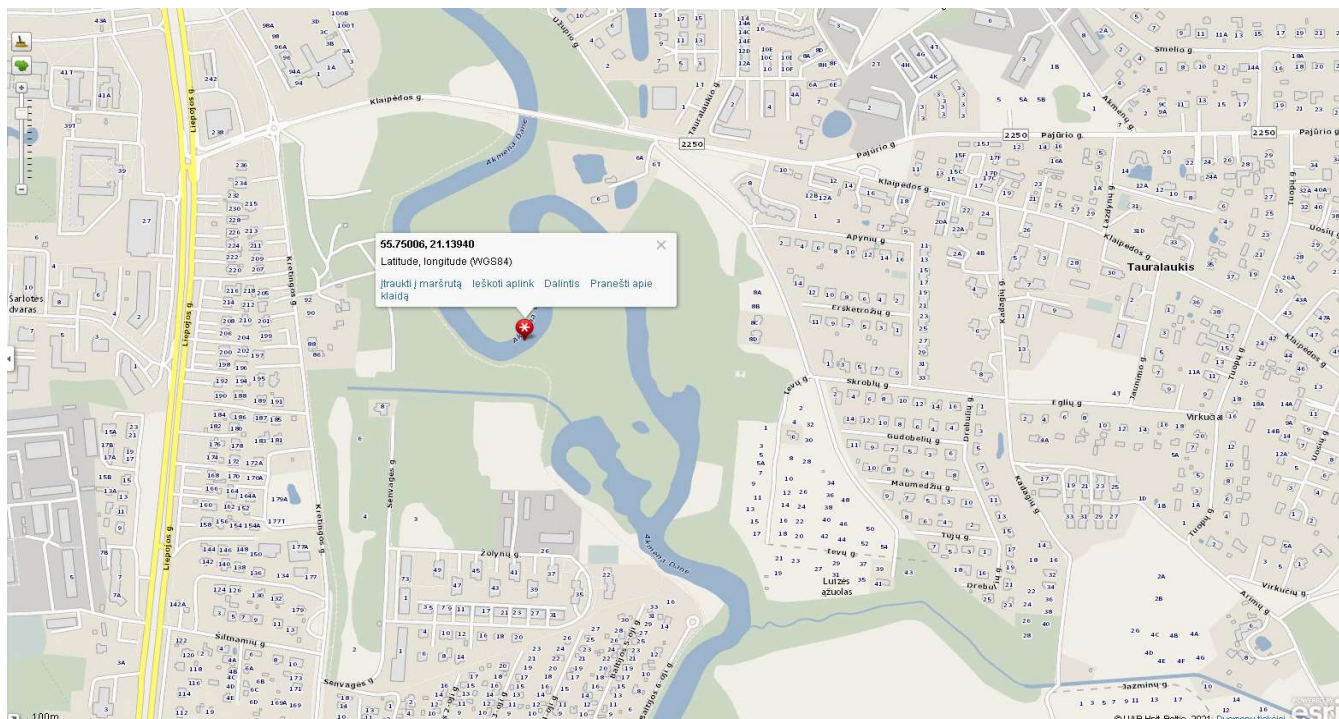
2022-04-13

Klaipėda

## NAVIGACINĖ KLIŪTIS AKMENOS – DANĖS UPĖJE

1.	<b>Pradžia</b>	2021-06-09, 13:40
2.	<b>Pabaiga</b>	—
3.	<b>Vieta</b>	Klaipėdos m. Akmenos-Danės upės vietinės reikšmės vidaus vandens kelias: 55.75006, 21.13940
4.	<b>Informacija</b>	Povandeninė kliūtis. Iki vandens paviršiaus $\approx 0,30$ cm. Nutolusi nuo dešiniojo upės kranto apie 4,5 m.

### Papildoma informacija:



Įspėjame laivavedžius šiame taške imtis papildomo atsargumo ir laikytis lėtos eigos.