

NAVIGACINIS PRANEŠIMAS KLPP-23-11

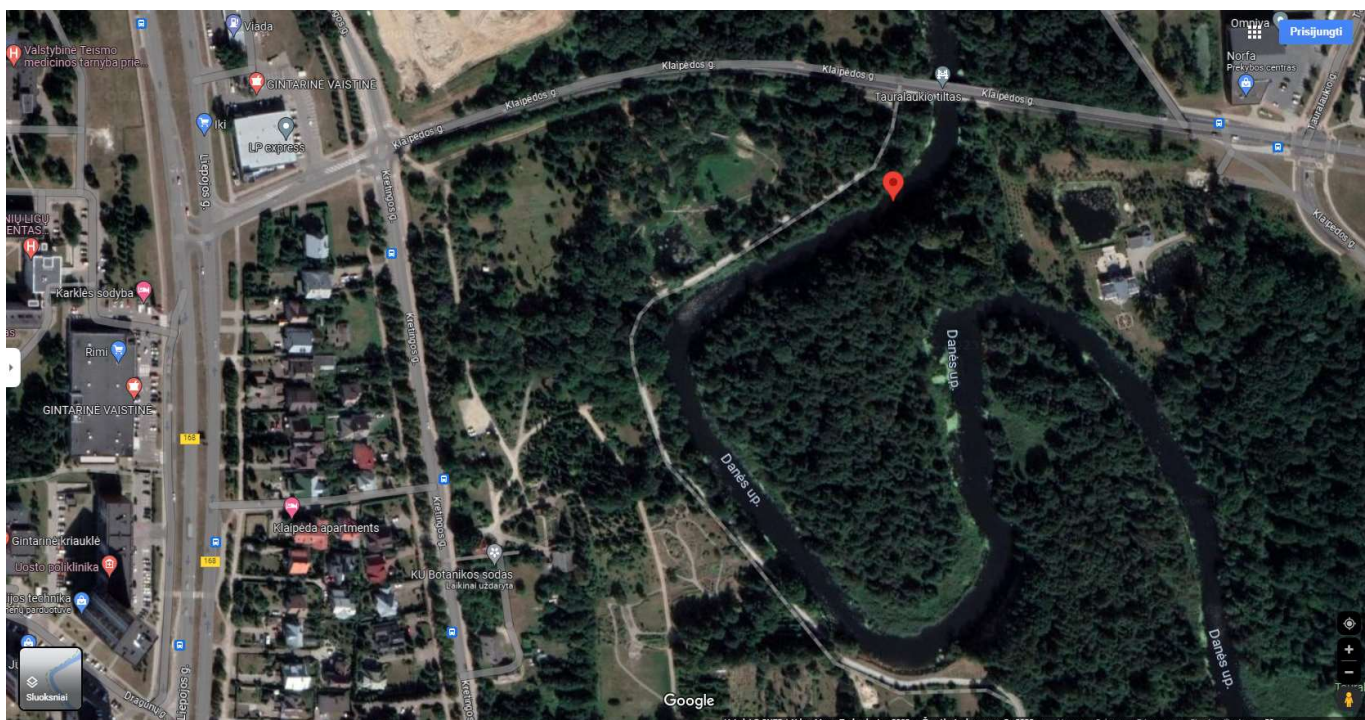
2023-04-21

Klaipėda

NAVIGACINĖ KLIŪTIS AKMENOS – DANĖS UPĖJE

1.	Pradžia	2023-04-20, 14:20
2.	Pabaiga	—
3.	Vieta	Klaipėdos m. Akmenos-Danės upės vietinės reikšmės vidaus vandenu kelias: 55.752706, 21.138649
4.	Informacija	Povandeninė kliūtis, kyšanti $\approx 30^\circ$ kampu, 0,20 cm. po vandeniu. Nutolusi nuo dešiniojo upės kranto apie 3 m.

Papildoma informacija:



Įspėjame laivavedžius šiame taške imtis papildomo atsargumo ir laikytis lėtos eigos.