

Spausdinta hidrografijos ir nav. inženg. skyriuje ©,
Klaipėda, Lietuva 2014

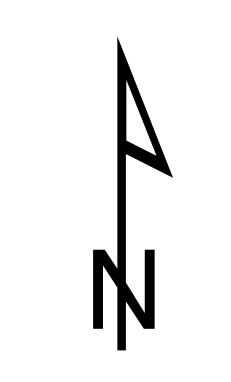


NAVIGACINĖ POZICIONAVIMO SISTEMA
GPS:HEMISPHERE S320

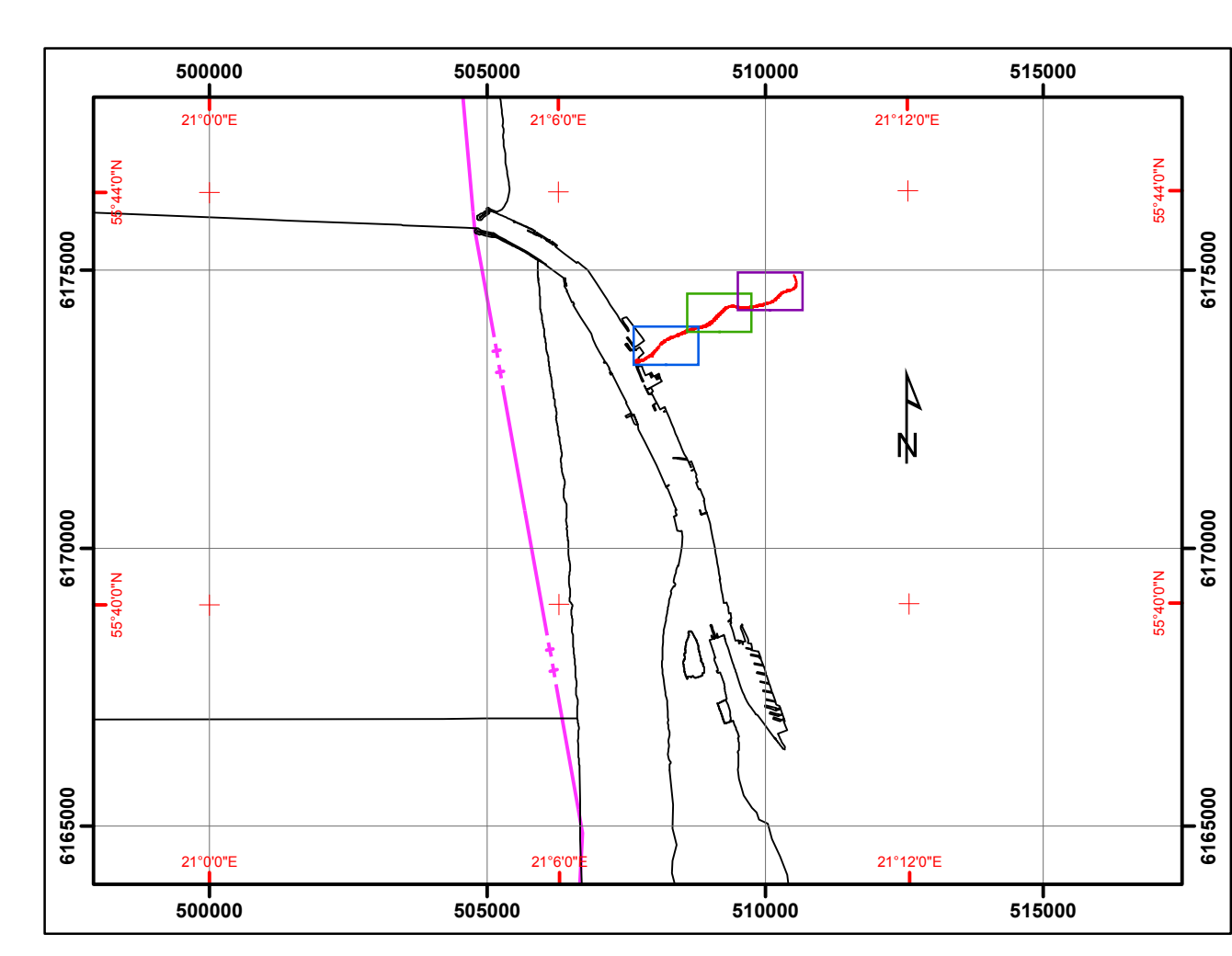
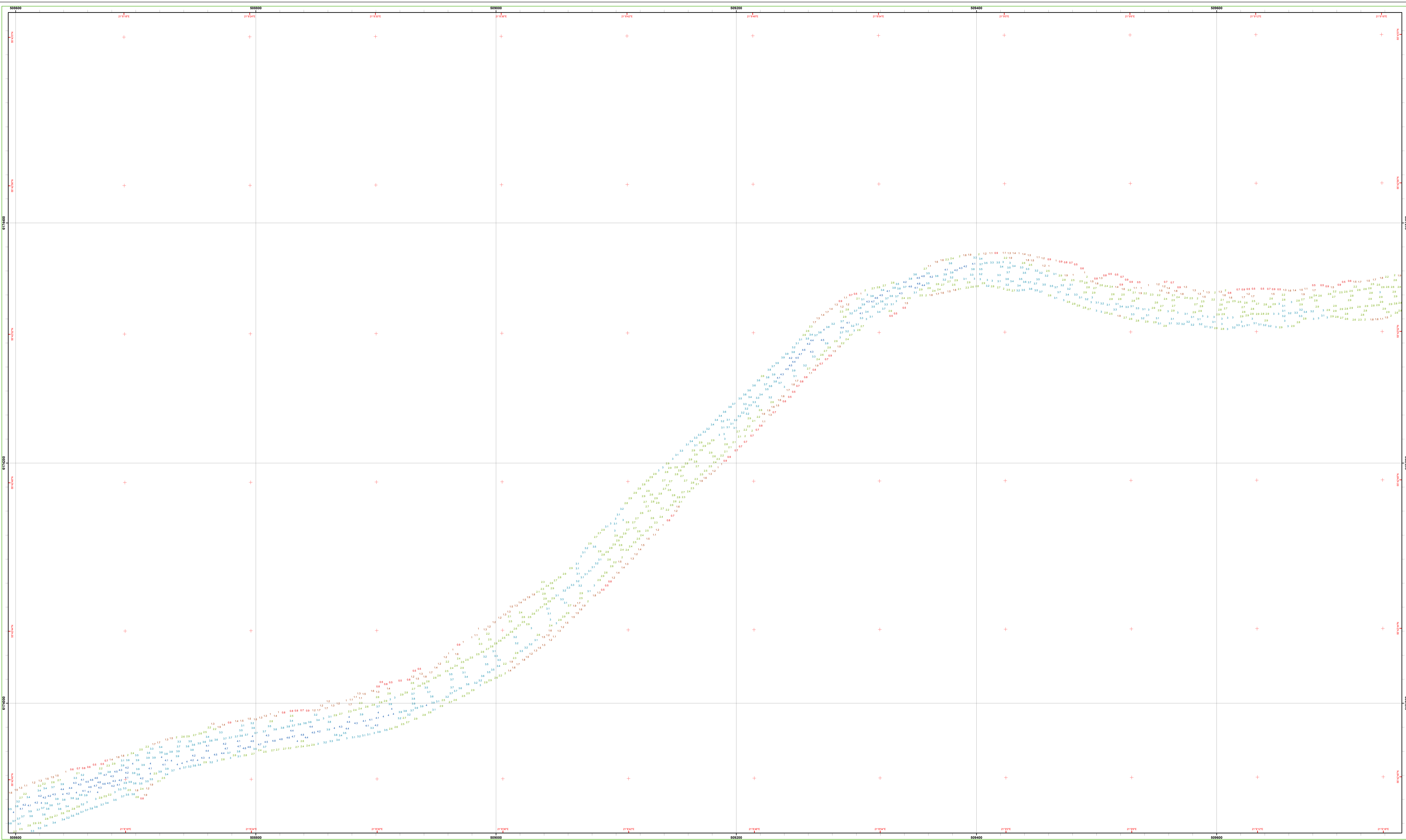
AKUSTINĖS SISTEMOS
VIENSPINDULIS ECHOLOTAS
ODOM ECHOTRACK III

KITA RANGA
GARSO GREIČIO NUSTATYMO ZONDAS
SST-48M

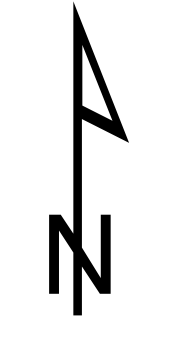
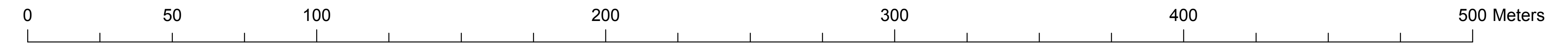
KOORDINACIJŲ SISTEMA
Elipsoidas: WGS84
Projekcija: UTM zone 34 N



LIETUVOS SAUGIOS LAIVYBOS ADMINISTRACIJA HIDROGRAFIJOS IR NAVIGACIJOS INŽINERINIS SKYRIUS		PLANO TPAS:	CYLIJ PLANAS
		RAIJONAS:	Dainava upė
PAVADINIMAS: 2014-04-23 Dainava upės gylis matavimai		PROJ. NR.:	140423
PASTABOS: Lapas 1 iš 3 SPAUSDINIMO FALD PAVAID: (neįrašyta)		MASTELIS:	1:1000
KITA RANGA GARSO GREIČIO NUSTATYMO ZONDAS SST-48M		SKALBIMAS:	METRAS, TIN, MN, R, 4
MATAVIMO DATA: 2014-04-23		WANDENS LYGIS:	Išvertintas 2014-04-23
MATAVIMO LAIVAS: IJL "VARLINA" kalėdis		CYLIJŲ VERTINIAI IŠRAITA:	BALTIJOS AS - 77
UŽSAUVYMAS:		Sudaryt: vpr. specialistas	DATA
PRIEDŲ NR.:		2014-05-05	



Spausdinta hidrografijos ir nav. inženg. skyriuje ©, Klaipėda, Lietuva 2014



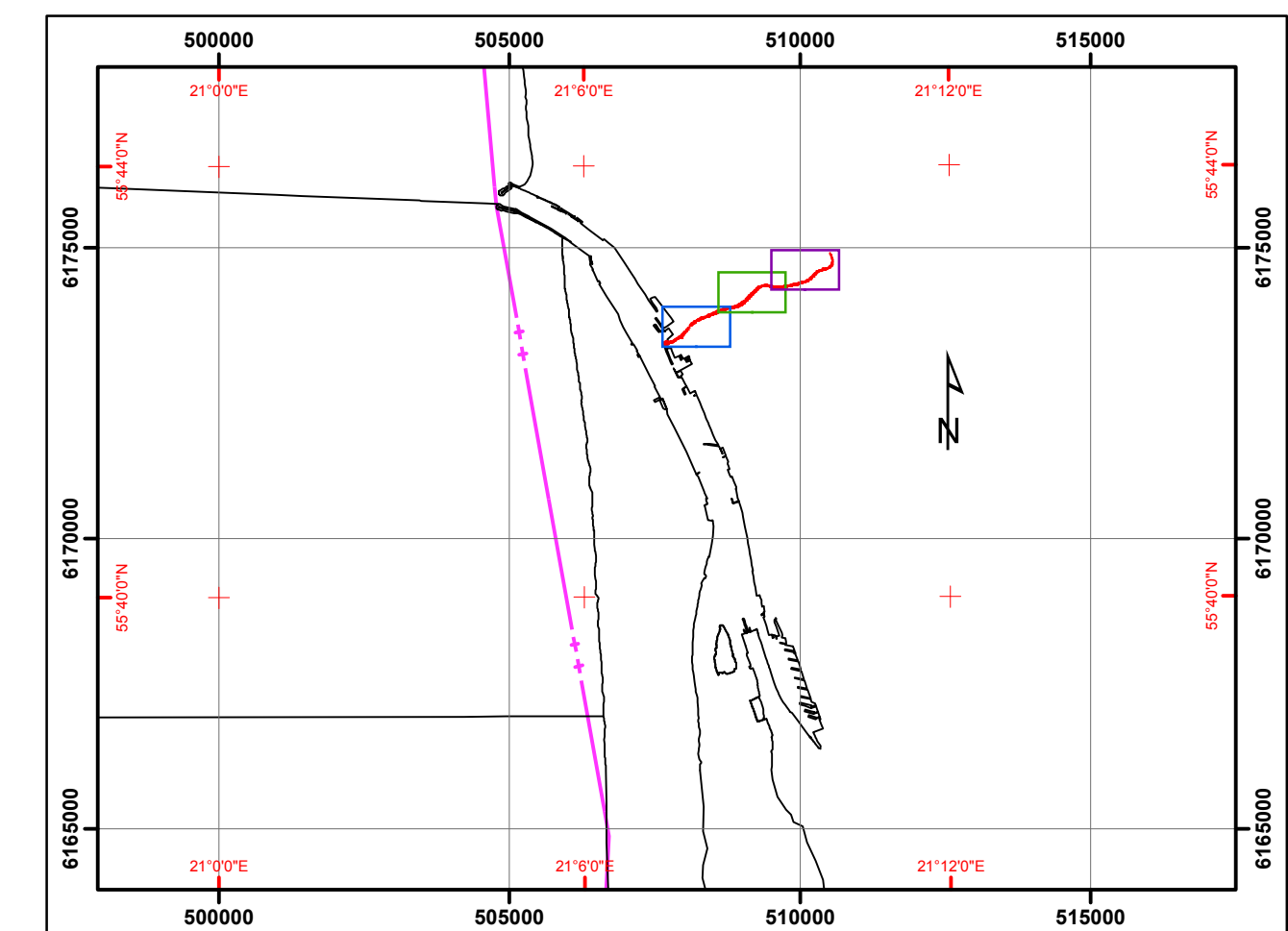
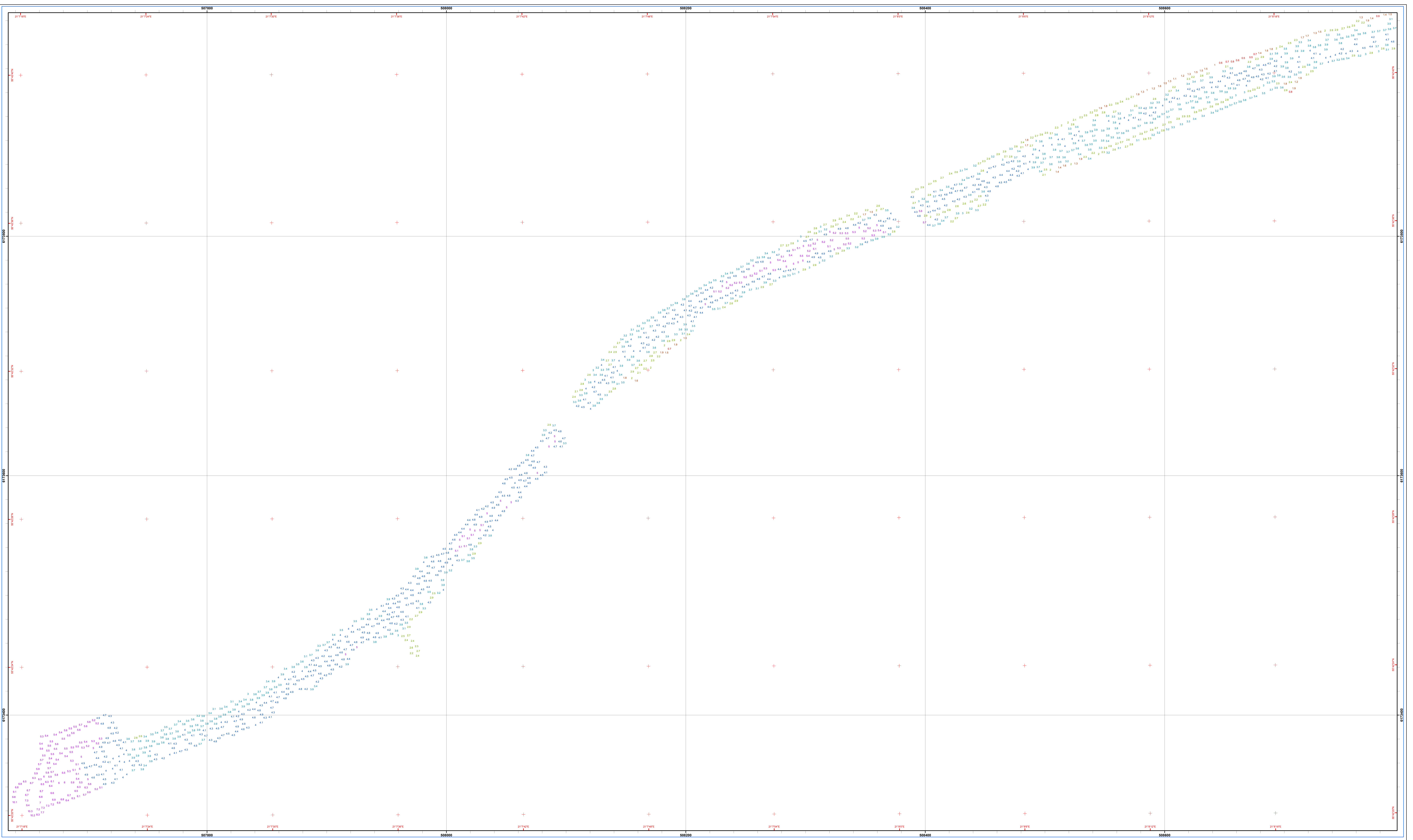
NAVIGACINĖ POZICIONAVIMO SISTEMA
GPS:HEMISPHERE S320

AKUSTINĖS SISTEMOS
VIENSPINDULIS ECHOLOTAS
ODOM ECHOTRACK III

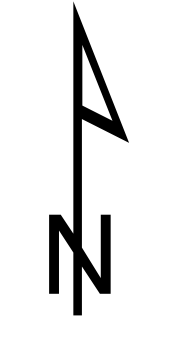
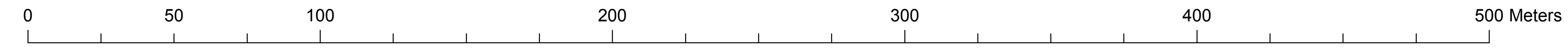
KITA RANGA
GARSO GREIČIO NUSTATYMO ZONDAS
SST-48M

KOORDINACIJŲ SISTEMA
Elipsoidas: WGS84
Projekcija: UTM zone 34 N

LIETUVOS SAUGIOS LAIVYBOS ADMINISTRACIJA HIDROGRAFIJOS IR NAVIGACIJOS INŽINERINIS SKYRIUS		PLANO TPAS: CYLIU PLANAS Reg. Nr. SH1-6 RAČIŲNAS: Dėmesio žymė
PAVADINIMAS: 2014-04-23 Dėmesio žymės gylį matavimai	PROJ. NR.: 140423	MASTELIS: 1:1000
PASTABOS: Lapas 2 iš 3 SPAUSDINIMO FALDAS:	CYLIU: EKSKLIMAS: VANDENS LYGIS: MATAVO vy. specialistas E. Terelis vy. specialistas M. Zakarauskas	METRAS: TN MN R 4 IŠVIRTITAS: 2014-04-22 BALTIJOS AS-77 DATA: Sudarė: vy. specialistas M. Zakarauskas TIKRINĖ: Hidrografijos ir nav. inž. skyriaus vedėjas J. Glinkėnas Tvirtino: Hidrografijos ir nav. inž. skyriaus vedėjas V. Lupa
MATAVIMO DATA: 2014-04-23 MATAVIMŲ LAVAS: IJL "VARLINA" kalėtis UŽSAKOVYS: PRIEDŲ Nr.:	2014-05-05	



Spausdinta hidrografijos ir nav. ineng. skyriuje ©, Klaipėda, Lietuva 2014



NAVIGACINĖ POZICIONAVIMO SISTEMA
GPS-HEMISPHERE S320

AKUSTINĖS SISTEMOS
VIENSPINDULIS ECHOLOTOS
ODOM ECHOTRACK III

KITA ĮRANGA
GARSO GREIČIO NUSTATYMO ZONDAS
SST-48M

KOORDINACIJŲ SISTEMA
Elipsoidas: WGS84
Projekcija: UTM zone 34 N

LIETUVOS SAUGIOS LAIVYBOS ADMINISTRACIJA HIDROGRAFIJOS IR NAVIGACIJOS INŽINERIJOS SKYRIUS		PLANO TPAS: Reg. Nr. SH1-6 RAJONAS: Danes upė	
PAVADINIMAS: 2014-04-23 Danes upės gylis ir reljefas	PROJ. NR.: 140423	MASTELIS: 1:1000	
PASTABOS: Lėšas 3 iš 3 SPRENDIMŲ PAŠO PARAIŠKŲ:	GYLYM.: METRAS TN MN R 4 TIKSLUMAS: VERTINIMAS 2014-04-23	GYLYM. VERTIKALIA TIKSLUMAS: BALTIJOS AS - 77	
UŽSAKOVAS: PRIEDŲ NR.:	2014-04-23 NI_VARJUNA kalbės	Sudarė: vyr. specialistas M. Zakaruskas	DATA: 2014-05-05
MATAVIMO DATA: 2014-04-23 MATAVIMU LAIVAS: NI_VARJUNA kalbės		Tirtino: Hidrografijos ir nav. ineng. skyriaus vedėjas V. Čiulėnas Tvirtino: Hidrografijos ir nav. ineng. skyriaus vedėjas V. Čiulėnas	